



anuga
SELECT

Japan

www.anuga-japan.com

TOKYO, 10.-12.04.2024

WHERE TRADE AND TRENDS ARISE

アヌーガ・セレクト・ジャパン 2024

国際食品&飲料専門見本市

会期: 2024年4月10日(水)~12日(金)

会場: 東京ビッグサイト 東ホール

主催: Koelnmesse/ケルンメッセ



● パートナーイベント

食品・食材、機器、容器の業務用専門展示会

FABEX 東京 2024

The World Food And Beverage Great Expo TOKYO

主催: 日本食糧新聞社

 koelnmesse

Healthy Food for a Healthy Planet

世界最大規模を誇る食品展示会「アヌーガ」は、1919年にドイツで誕生しました。その「アヌーガ」が、FABEX（日本食糧新聞社主催）の協力のもと、2024年4月、ついに日本に上陸します。

食を取り巻く環境は多岐にわたって変化を遂げています。気候変動は世界の植生や農業生産に影響を与え、先進国を中心とした高齢化や生活習慣病の課題は、栄養学の見地を取り入れた食のカスタマイズ化を後押ししています。世界で「食」のボーダレス化が進む中、健康やサステナビリティ、地球環境といった総合的見地に基じたエコシステムの視座を養う必要性が出てきています。

アヌーガ・ジャパンは、世界100カ国とダイレクトにネットワークを持つ、日本国内で唯一の国際食品展示会です。世界から選りすぐりの食品や飲料が展示されるだけでなく、これから海外市場への展開を目指す国内企業が海外のバイヤーとの商談を行うための重要なビジネスプラットフォームとなります。国内外で新たなビジネスを展開するための新しい機会として、アヌーガ・ジャパンをご活用ください。



● 同時開催

食品・食材、機器、容器の業務用専門展示会
FABEX **東京** 2024
The World Food And Beverage Great EXPO TOKYO
主催：日本食糧新聞社

第27回 国際アフリカ市場・中央・南米・中国・韓国・台湾・業務用専門展
ファベックス
2024 The World Food And Beverage Great EXPO 2024

第21回 和菓子・洋菓子・中食・外食産業 商品開発専門展
デザート・スイーツ
ベカリー展
Dessert Sweets & Bakery Festival 2024
7/21-22/23/24

第12回 **食品&飲料**
OEM Expo

米消費拡大に向け米産地のイベント・シナジーによる新たな需要創出を目指す
第3回 **米**お米未来展

ISM
JAPAN

主催：ケルンメッセ

ProWine

主催：メッセ・デュッセルドルフ・ジャパン

プレミアム★フードショー
PREMIUM FOOD SHOW
2024

ハラルマーケットフェア ベジフードEXPO グルテンフリーコーナー オーガニックフードEXPO
主催：プレミアムフードショー実行委員会

戦略的 パートナーシップ

Anuga
by Koelnmesse
(ドイツ)

総展示面積28万4000㎡、出展者数8,000社、
16万人に及ぶ世界各国のバイヤーが一堂に会
する世界最大の食品見本市。



FABEX
by Japan Food Journal
(日本)

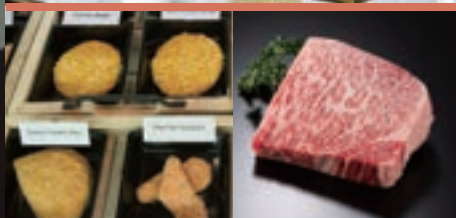
食品業界に強力なネットワークを持つ専門メ
ディア日本食糧新聞社が主催。

● 出展商品ラインナップ



Anuga Fine Food ◎ ファインフード

一般食品、オイル類、調味料、デリカテッセン、新ニュートリション、美容食品、
アスリート向け食品 テーマゾーン「Oils of the World」



Anuga Meat ◎ ミート

肉製品、食肉技術、代替肉製品、代替タンパク質、エントモファジー



Anuga Drinks ◎ ドリンク

ソフトドリンク、茶、コーヒー、その他の飲料
テーマゾーン「Teas of the World: From Leaf to Cup」を予定



Anuga Frozen Food ◎ フローズンフード

冷凍食品、冷凍弁当、冷凍野菜、冷凍フルーツ等、
家族構成や食生活の多様化に対応する様々なソリューションを展開



● 「アヌーガ」で世界とつながりましょう!

● 世界の食品ネットワークにコネク

ケルンメッセはドイツをはじめタイ、中国、インド、ブラジル、コロンビアでも「アヌーガ」ブランドを展開中。また、世界100カ国の窓口にて各国の食品・飲料バイヤーと直接コンタクトを持っています。日本に居ながらにして、世界のフードコミュニティにコネクしましょう。

● 展示会の前にも後にもつながる

デジタルツールを使って会期の前後にも商品情報を提供したり、バイヤーとのネットワーキングを行ったりすることができます。リアルとデジタルの融合で展示会参加を最大限活かしましょう。

● 世界中で「人」を感じられるサポート

どんなにデジタル化が進んでも、ケルンメッセは「人」を大切にします。世界各国において、出展者をサポートする体制が整っています。まずは日本での展示会に参加することで、バイヤーとの商談を通じ世界とのつながりを感じてください。



● 展示会統計

2023年

8

つの
専門見本市



出展者数

847

社



※同時開催展合計

来場者数

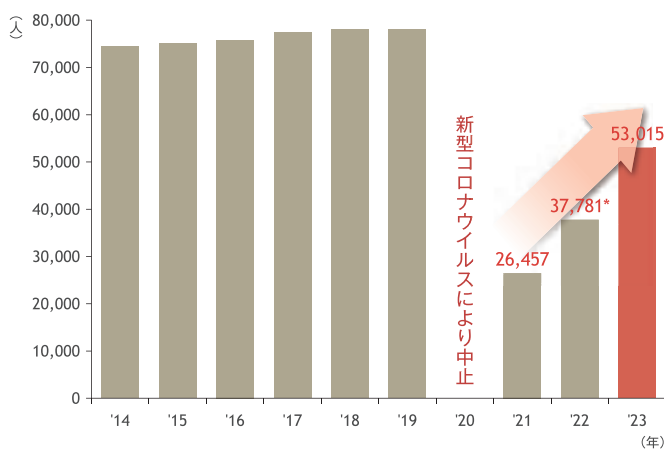
53,015

人

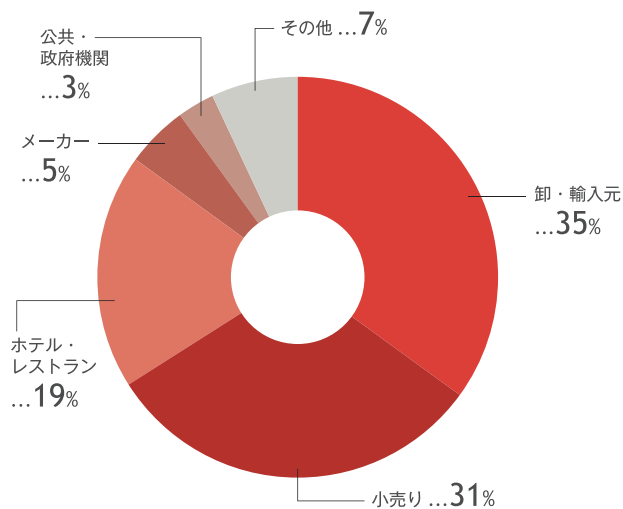


※同時開催展合計

来場者数の推移

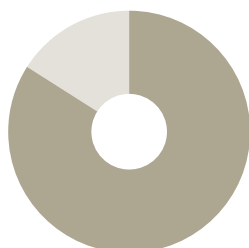


来場者の属性



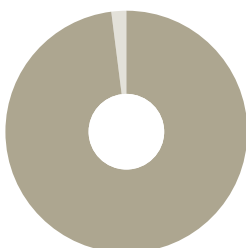
来場者アンケート

購買決定への関与



はい **84%**

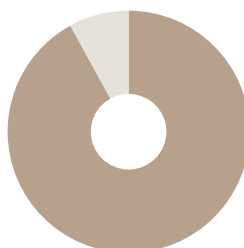
2024年の来場予定



はい **98%**

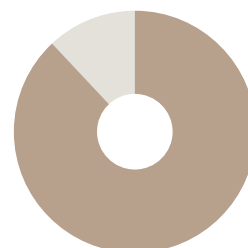
出展者アンケート

ターゲット来場者の質



大変良い+良い **92%**

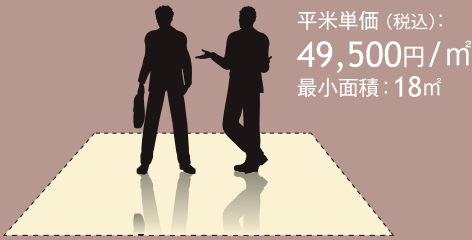
新規顧客開拓への貢献度



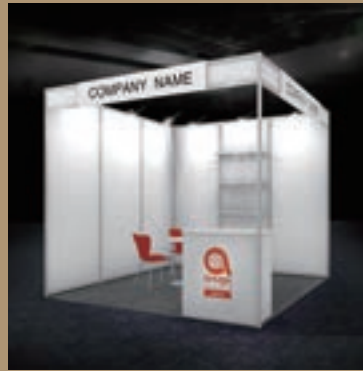
大変良い+良い **88%**

● 出展料金のご案内

スペースのみでのお申し込み



スタンダード・パッケージ



プレミアム・パビリオン・パッケージ

平米単価 (税込): 82,500円/㎡ 最小面積: 36㎡

含まれるもの: グラフィックタワー、スペース、カーペット、パーティション、社名板、カウンター (任意のグラフィック付き)、水平棚、商談テーブル、チェア、照明、電源

テーマ・パビリオン

Oils of the World

*Teas of the World:
From Leaf to Cup*

平米単価 (税込): 89,100円/㎡

含まれるもの: グラフィックタワー、スペース、カーペット、パーティション、社名板、カウンター (任意のグラフィック付き)、水平棚、商談テーブル、チェア、照明、電源

※ パビリオンの詳細については事務局までお問い合わせください。

開催までのスケジュールと出展準備の流れ

2023年7月
募集開始

11月30日
申込み締切り

2024年1月31日
出展料金のお支払い期限

2月下旬
各種申請締切り

4月8日・9日
施工・搬入

4月10日～12日
アヌーガ・ジャパン開催

出展申込み方法

出展申込書 (1.10) に必要事項をご記入の上、下記事務局までご提出ください。

アヌーガ・ジャパン運営事務局 (ケルンメッセ株式会社内) anuga-japan@koelnmesse.jp

申込み締切り日 **2023年11月30日**

※締め切り日前でも予定の小間数になり次第、募集を締め切りますのでお早めにお申し込みください。
※出展内容が本展の趣旨にそぐわないと判断した場合、主催者は申し込みの受付を保留、またはお断りする場合があります。

■ 出展料金のお支払い方法

事務局が申込書記載内容を確認の後、請求書を発送いたします。支払期限までに指定口座にお振込みください。(振込手数料は申込者のご負担となります。)

お支払い最終期限 **2024年1月31日**

■ 出展の取り消し

出展者の都合により、出展の取り消し・解約があった場合は下記の要領でキャンセル料をお支払いいただきます。

出展申込受理日から2023年11月30日まで
スペース料金の**25%**

2023年12月1日以降
スペース料金の**100%**

※ただし、スペースが他の出展者によって使われた場合は出展料の25%。
締め切り日を過ぎた後に小間数を減らした場合も同様です。

主催: ケルンメッセ株式会社

〒102-0083 東京都千代田区麹町3-5-2 BUREX麹町11F TEL: 03-5357-1280 Email: anuga-japan@koelnmesse.jp